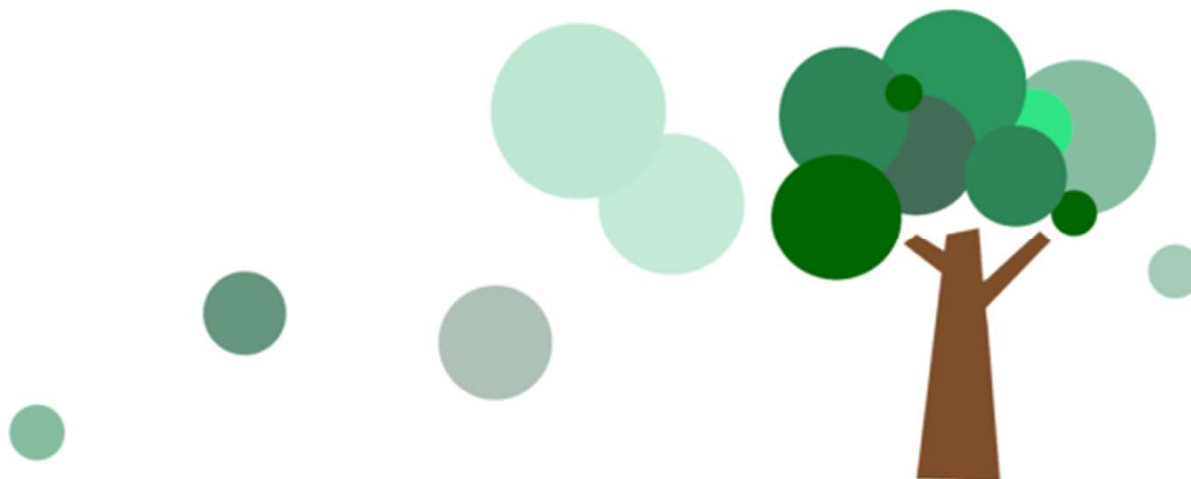


FORSE

*Facilitation pour les Organisations en
Responsabilité Sociale et Environnementale*



L'EIT de quoi s'agit il ? Définition

D'après la définition de l'ADEME :

« L'écologie industrielle et territoriale, dénommée aussi symbiose industrielle, constitue **un mode d'organisation inter-entreprises par des échanges de flux ou une mutualisation de besoins.** »

L'écologie industrielle s'organise principalement autour de **démarches collectives** mises en place par les pouvoirs publics, les chambres consulaires ou les associations locales d'entreprises. **Adaptés à l'échelle des zones d'activité**, les projets d'écologie industrielle améliorent la résilience économique du territoire, attirent de nouvelles entreprises et génèrent de nombreux emplois.

<https://www.economiecirculaire.org/static/h/ecologie-industrielle-et-territoriale.html#page1:local>

L'EIT de quoi s'agit il ? Concrètement

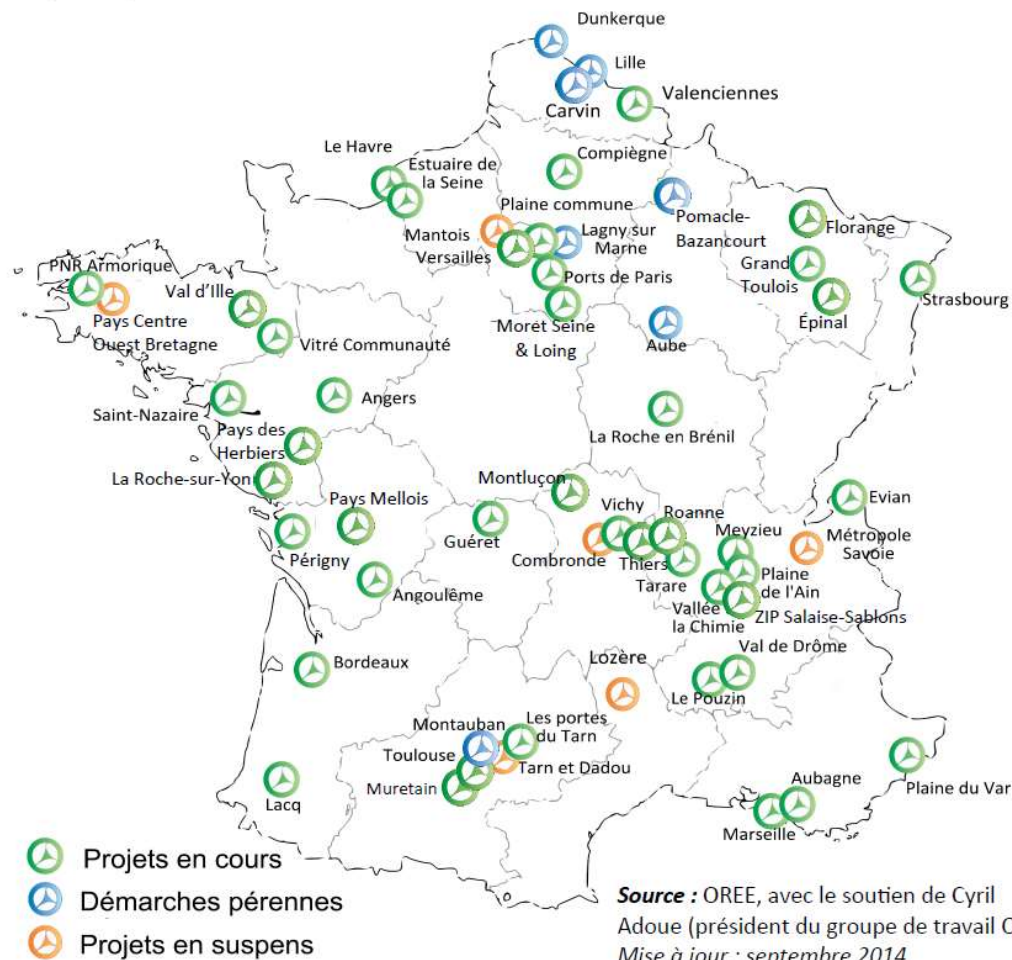
Concrètement, la mise en œuvre de synergies éco-industrielles peut concerner :

- **La valorisation / l'échange de flux industriels** (eaux industrielles, déchets et coproduits, etc.)
- **La mutualisation de services aux entreprises** (gestion collective des déchets, collecte et réutilisation des eaux pluviales, transport, etc.)
- **Le partage d'équipements** (chaudière, production de vapeur, unité de traitement des effluents, etc.) ou de ressources (emplois en temps partagés, etc.)
- **La création de nouvelles activités** (activités d'interface nécessaires à la valorisation des sous-produits, développement de produits ou services à partir d'une nouvelle ressource identifiée, etc.)

<http://www.oree.org/ecologie-industrielle.html>

L'EIT de quoi s'agit il ? 60 expérimentations

de votre choix pour accéder à la
fiche de présentation.



http://www.oree.org/_script/ntsp-document-file_download.php?document_id=2899&document_file_id=2941

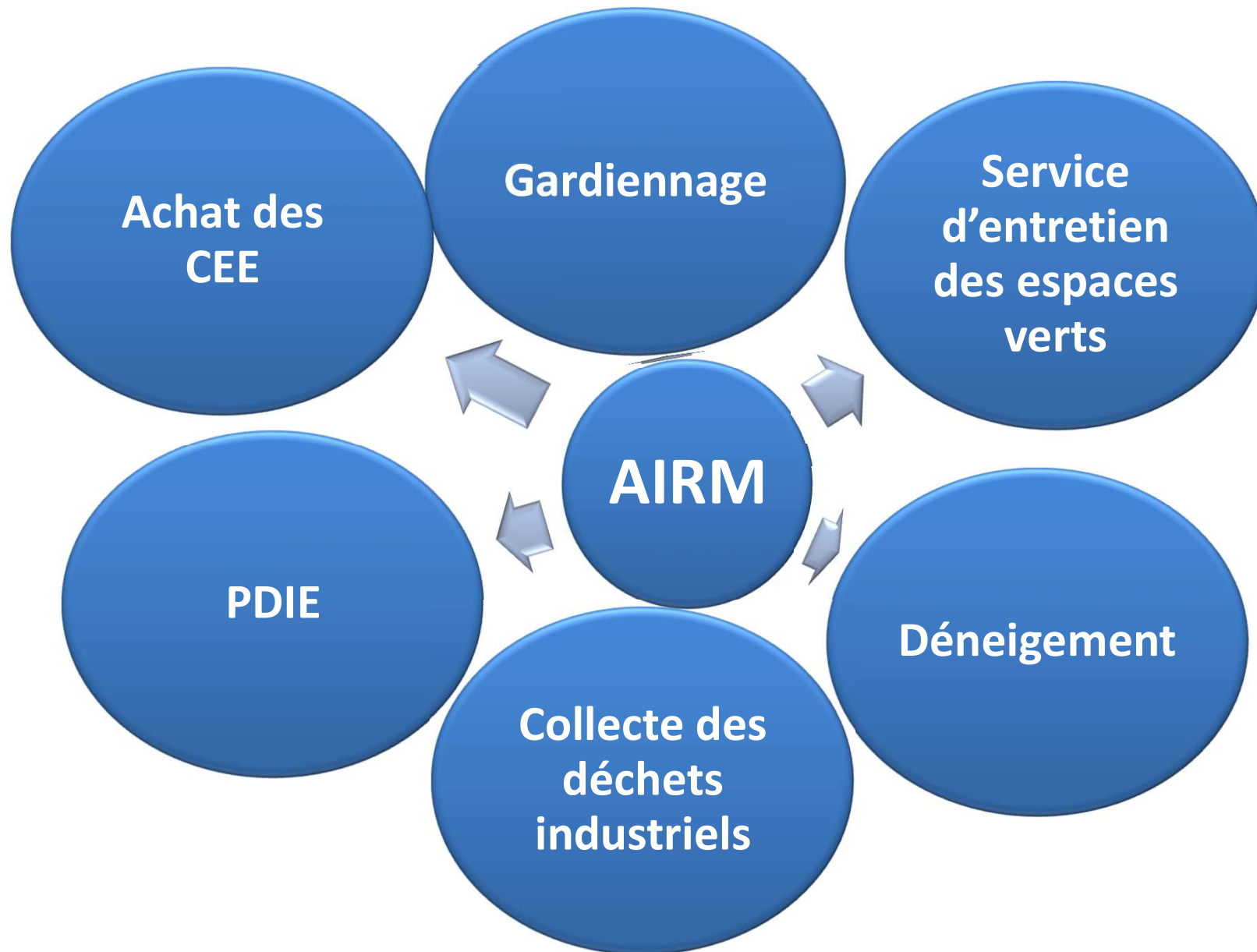
Un exemple de projet EIT local: SIEL

- SIEL: Synergies Industrielles de l'Est Lyonnais
- Porteur : AIRM (association des industriels de Meyzieu)
- Cheffe de projet: Clémence Roldan
- Financeurs: ADEME/ Région ARA/ Métropole
- Caractéristiques:
 - acteurs: industriels de production, 37 salariés en moy.
 - 2013-2016

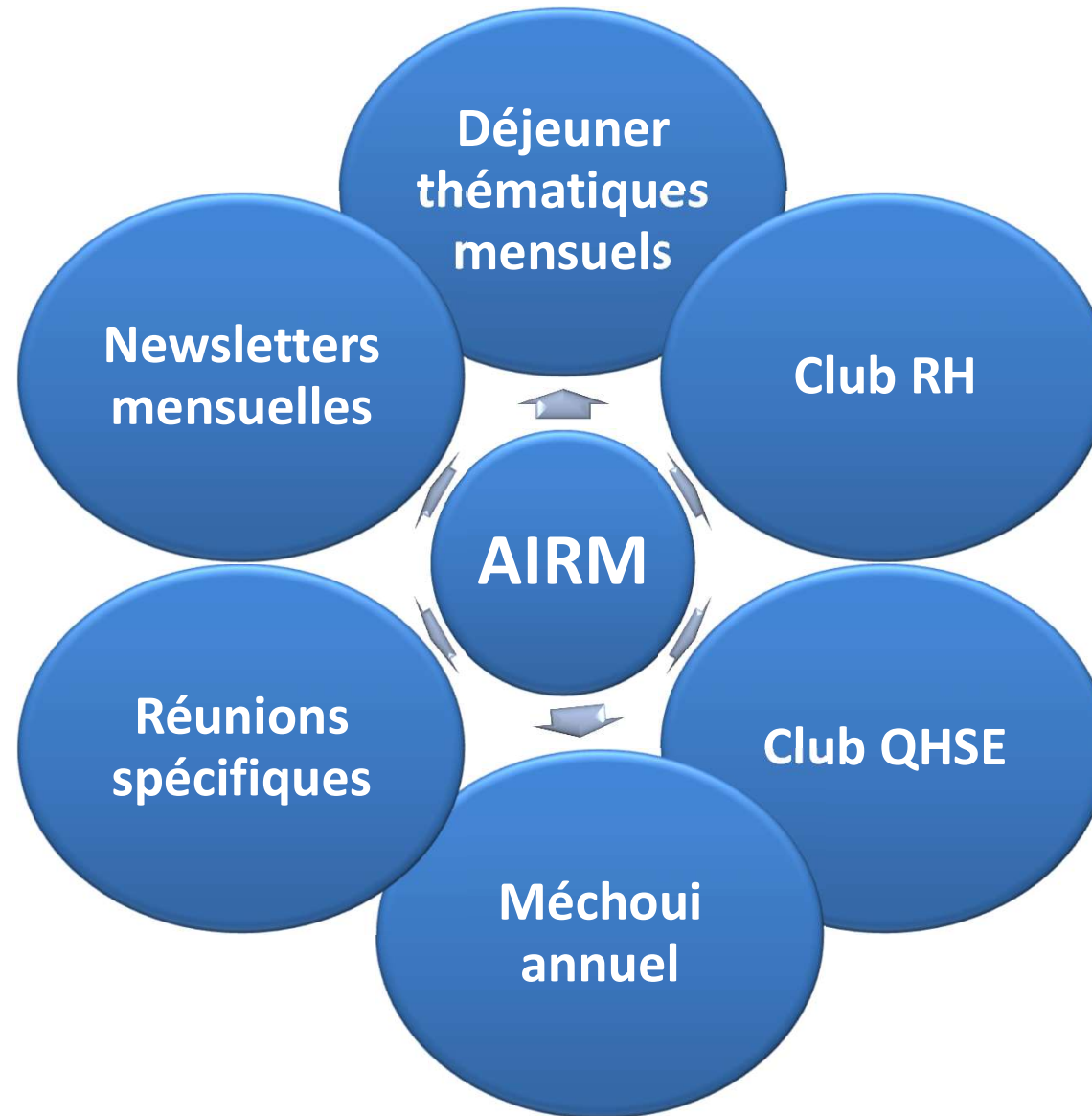
Objectifs, méthodologie, gouvernance

- Objectifs:
 - mise en œuvre d'au moins 3 nouveaux scénarios d'ici la fin des deux premières années du projet
- Méthodologie:
 - détecter les besoins communs et les synergies potentielles par des interviews individuelles auprès des chefs d'entreprises
- Gouvernance:
 - COOPSIEL: les financeurs, les collectivités locales, la commission DD, la CP et le directeur

Facteur de succès n° 1: l'AIRM était déjà dans une logique de mutualisation de services économiques et écoresponsables



Facteur de succès n° 2: des animations permanentes permettent d'informer les adhérents et de créer les bases indispensables aux coopérations futures

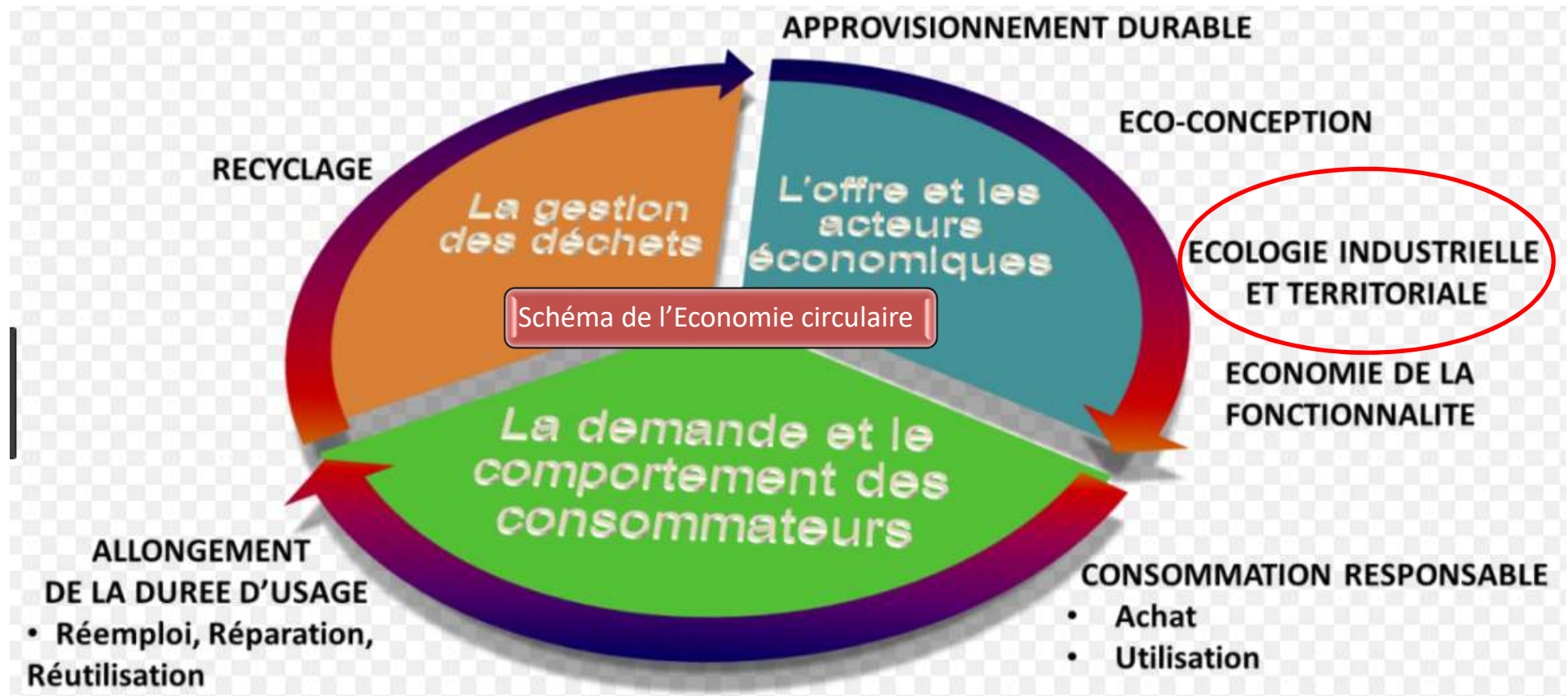


Les 12 synergies détectées et leur mise en œuvre (2013/2016)

Synergie	Impact	Statut	Raisons/ NB
Club énergie	Environnemental	Mis en œuvre	Abandon 1 an faute de participants
Tam Tam AIRM	Economique	Mis en œuvre	Succès mais nécessite une animation
Plateforme et aide au recrutement	Social	Mis en œuvre	Succès mais nécessite une animation
Emplois en temps partagés	Social	Mis en œuvre	Abandon au bout d'un an du prestataire
Achats mutualisés	Economique	Mis en œuvre	Nettoyage usines
Emballage - Produits de calage	Environnemental	Non mis en œuvre	Pas de solution locale
Réseau de chaleur renouvelable	Environnemental	Non mis en œuvre	Prix MW/H trop élevé/ pénalités
Club écoconception	Environnemental	Non mis en œuvre	Pas d'intérêt des adhérents
Chaleur fatale	Environnemental	Non mis en œuvre	Refus holding
Biodéchets	Environnemental	Non mis en œuvre	Tonnage insuffisant
Cycle de l'eau	Environnemental	Non mis en œuvre	Pas d'intérêt coloc

Merci de votre attention

L'EIT de quoi s'agit il ?



L'écologie industrielle fait partie de l'économie circulaire, elle concerne l'offre et les acteurs économiques

Les bénéfices pour les adhérents

	Synergie	Nombre d'adhérents ayant profité du service
Emploi	Offres d'emplois postées	9
	Aide au recrutement	2
	Emploi en temps partagé	1
Club énergie	Eclairage 1	7
	Eclairage 2	7
	Chauffage	8
	Isolation	5
	Mesure des consommations	4
TAM TAM	Annonces postées	30
	Réponses	21
	Nombres d'adhérents ayant profité au moins d'un service de SIEL	52

Résultats des synergies mises en œuvre (1/2)

Club Energie

- **5 clubs réalisés**
- **Une trentaine d'entreprises** ont participé à au moins un club
- Lancement d'un **Conseiller en Energie Partagé Industriel** en 2016



Emploi

- **18 offres d'emploi postées**
- **2 aides à la définition de poste** réalisée par EGEE
- **2 emplois recrutés** et portés par GENIPLURI
- Organisation de **5 clubs RH**
- Sondage réalisé en janvier 2016 : plus de 1400 recrutements en 2015 sur la ZI
- Une **CVthèque** en cours de développement



Résultats des synergies mises en œuvre (2/2)

TAM TAM

- **65 annonces** postées depuis septembre 2014
- **Taux de réponses de 40%**
- **315 personnes** inscrites au TAM TAM



Club Temps Libre Salariés

- **12 entreprises** actives au sein du club
- Lancement d'une **carte de réduction locale**
- **Plus de 35 tarifs négociés** dans la Région

